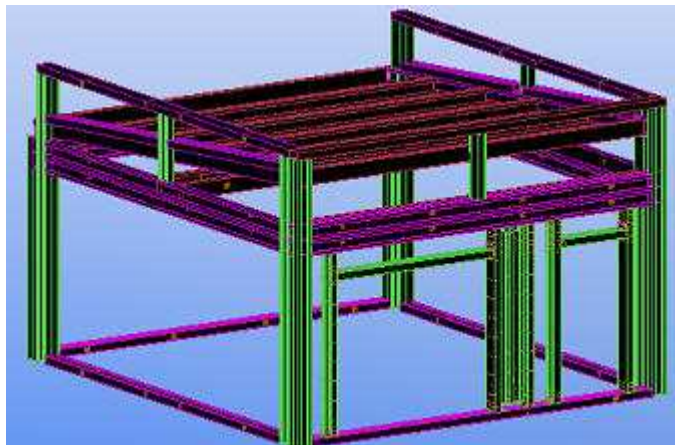


Devis – Bon de Commande

OSSATURE A TOUT FAIRE

Archimecano 



Réalisez vous-même votre charpente métallique avec nos ossatures en KIT à boulonner.

Une solution simple et économique,

pour construire votre maison, votre extension, votre véranda, votre garage...etc...

"Archimécano" est une marque de GALVAKIT.

KIT Chiffrage Type Habitation(s) Immeuble(s)

Charges permanentes prises en compte pour les planchers de rez-de-chaussée et d'étage selon vos préconisations.

Plancher de Rez-De-Chaussée intérieur chauffé charge d'exploitation 150 kgs/m², flèche 1/300

Plancher d'étage sans cloisons, mezzanine intérieur chauffé, charge d'exploitation 150 kgs/m², flèche 1/300

Plancher d'étage avec cloisons, intérieur chauffé, charge d'exploitation 150 kgs/m², flèche 1/300

Grenier (stockage en combles) intérieur non-chauffé, charge d'exploitation 250kgs/m², flèche 1/300

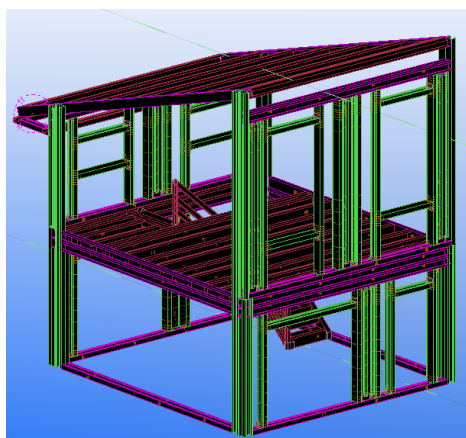
Support de Plafond (non-aménageable) intérieur non-chauffé, charge d'exploitation 100kgs/m², flèche 1/250

Balcon extérieur abrité charge d'exploitation 350kgs/m², flèche 1/300

Terrasse extérieure en RDC charge d'exploitation 150kgs/m², flèche 1/300

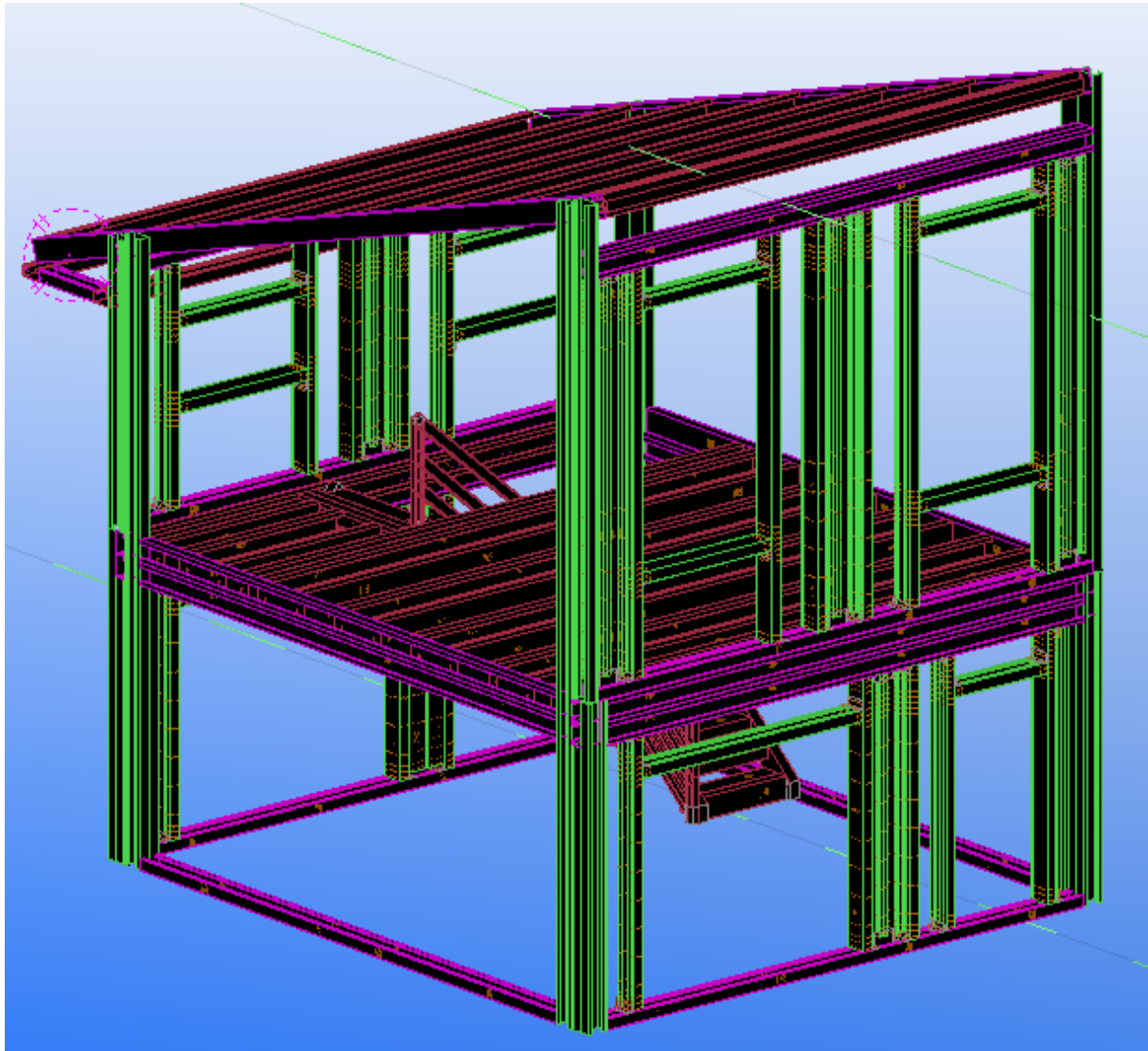
nous vous offrons ce KIT "Bloc 31 = 69,66m²"

Avec une pente de toiture de 30% (idéale pour la pose future éventuelle, de panneaux photovoltaïques).



GALVAKIT (France) 46 rue de Renty 62560 FAUQUEMBERGUES. Tél 09 53 51 16 96 Fax 0179731803
SARL au capital de 5000^E Siret 528 367 840 00014 RCS Boulogne sur Mer (62). N° TVA FR51 528367840
Site: <http://www.galvakit.com> E.mail message@galvakit.com

Renseignements téléphoniques du lundi au jeudi de 9H à 12H et de 14H30 à 17H et le vendredi de 9H à 12H.



Extérieur: Largeur x profondeur = 5,6m x 6,22m = 34,832m²

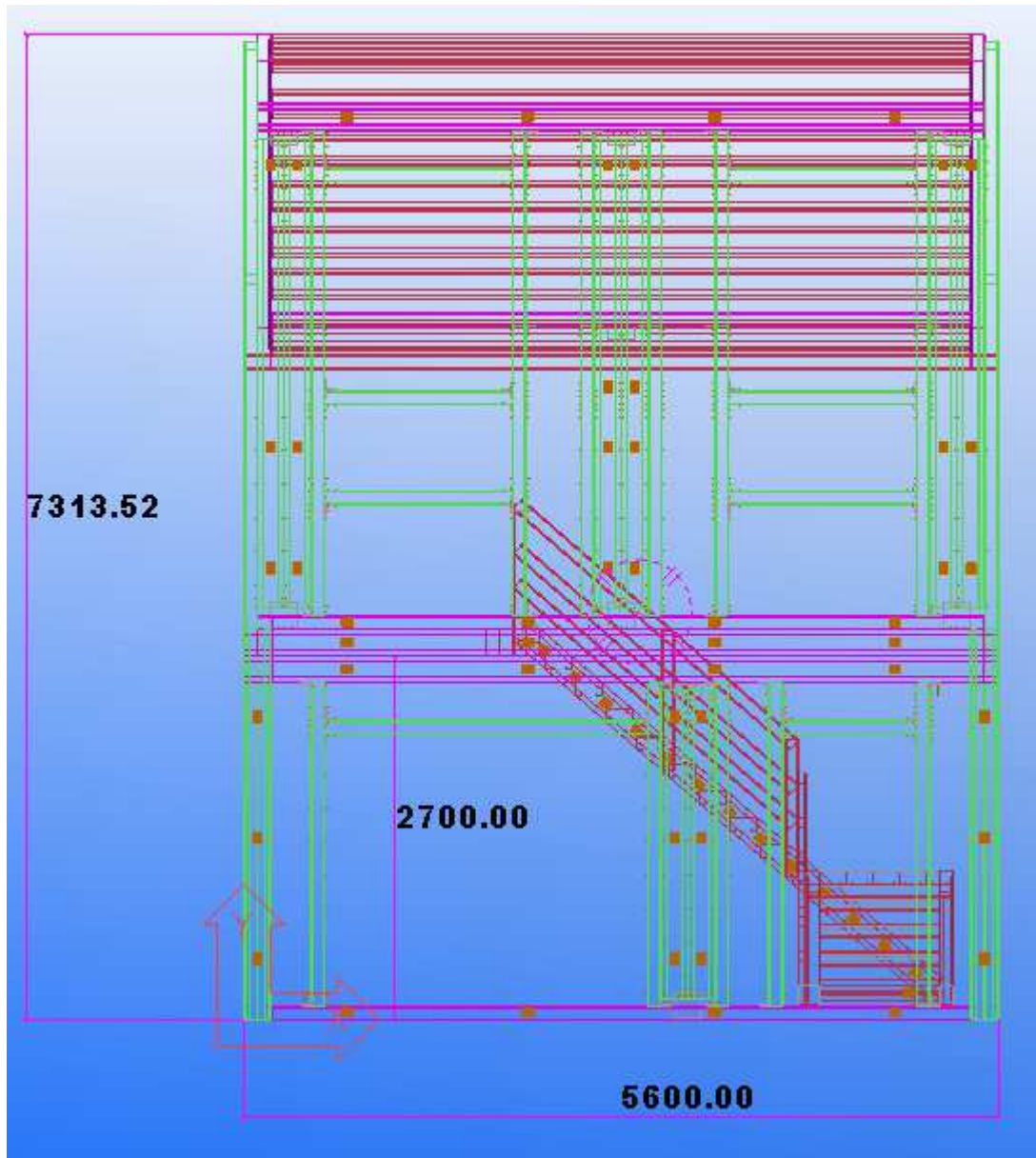
Intérieur: Largeur x profondeur = 5,2m x 5,82m = 30.264m²

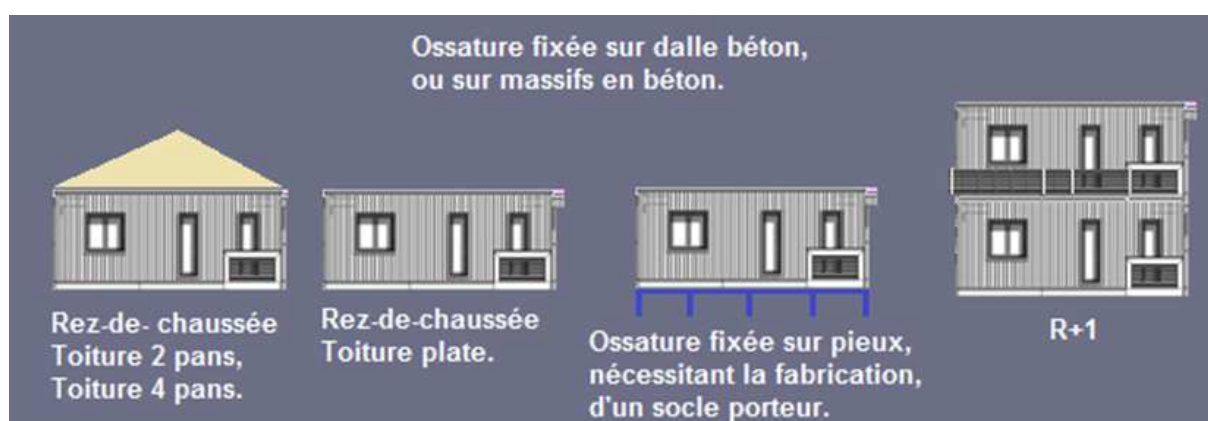
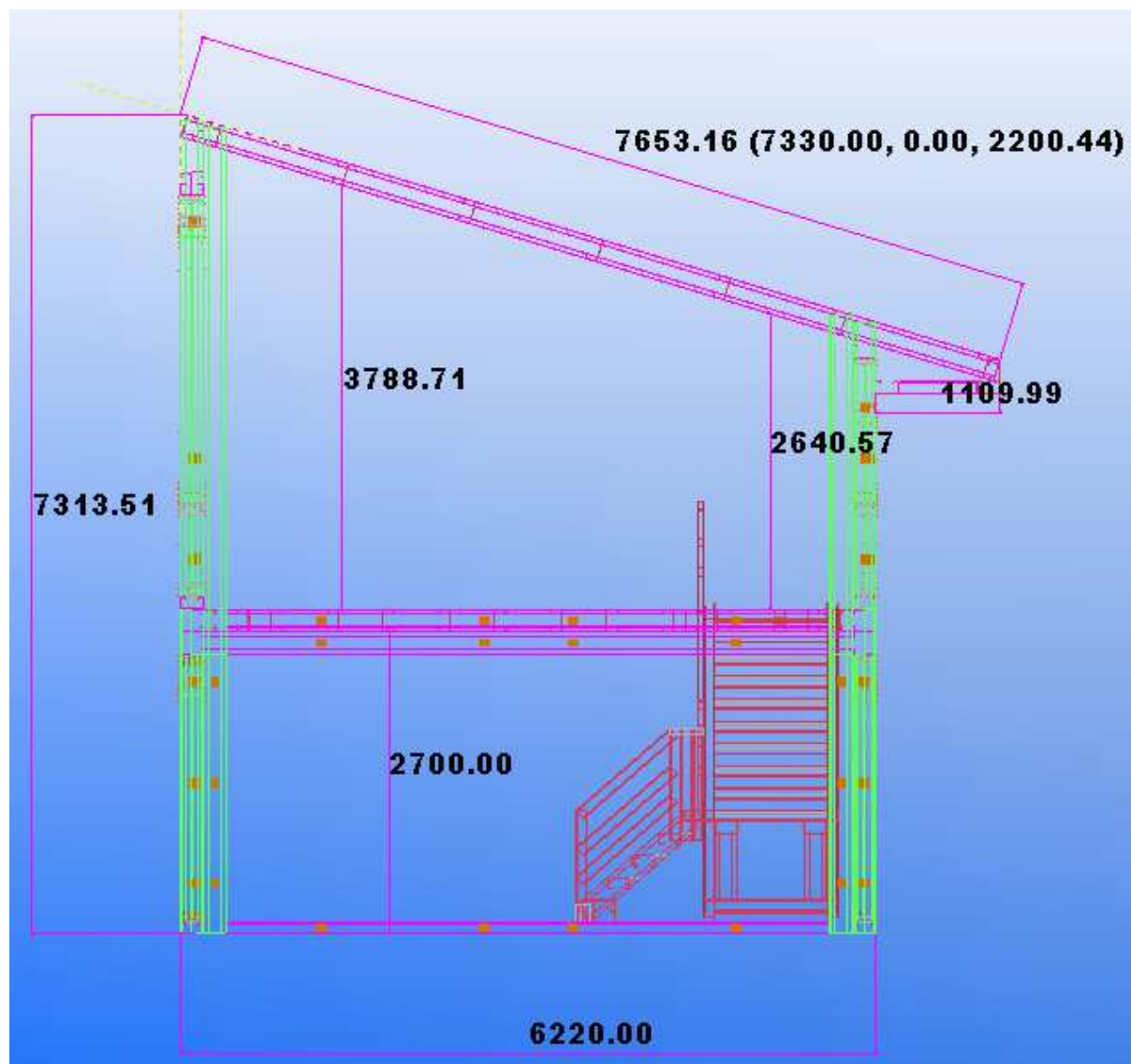
1 Ossature d'Escalier (rampe incluse).

R+1

Extérieur: Largeur x profondeur = 5,6m x 6,22m = 34,832m²

Intérieur: Largeur x profondeur = 5,2m x 5,82m = 30.264m²





Hypotheses :

Nos Kits sont étudiés dans le respect des normes actuellement en vigueur.

• Base de calcul de la structure

- *Eurocodes:*

- ELU (Etats Limites Ultimes)
- ELS (Etats Limites Services)

- *Catégorie bâtiment :*
 - A
- *Vent :*
 - région 2 II
- *Neige:*
 - A2
- *Charges:*
 - panneaux sandwich 120 mm
 - plancher bois (type OSB ou dalle d'agglomération + isolation)
- *Altitude inférieure à 500m*

(Si votre construction se trouve dans des zones climatiques plus défavorables, ou même dans des zones cycloniques ou sismiques, informez nous et nous ferons une étude spécifique adaptée à votre lieu de construction. Si notre ossature doit être renforcée, pour répondre aux contraintes spécifiques de votre lieu de construction, nous vous précisons alors quelle, plus value vous devez prévoir.)

OSSATURE

Comprenant une ossature en profil C+200

à montage rapide et assemblage par boulons,

+ 1 escalier (type industriel) rampe incluse

comprenant:

- 6 cadres supportant les ouvertures (fenêtres ou portes)
(Vous pourrez indiquer à notre dessinateur, les dimensions que vous souhaitez, concernant les ouvertures)
- Les systèmes de stabilités, croix de Saint André etc...
- Les pièces d'assemblages.
- Les boulons.
- le plan d'implantation et des croquis vous expliquant le principe d'assemblage

Au prix total de

7500 €HT départ.

(Sous certaines conditions le Franco peut être accordé (nous questionner)).

OPTION note de Calculs

Fourniture d'une note de calculs justifiant les profils choisis

à + 500 €H.T.

La note de calculs pourra être fournie sous un délai de 2 à 4 semaines après réception de la commande.

Le coût de la note de calculs est à verser, en totalité le jour de la commande du bâtiment.

Ce coût viendra s'ajouter à l'acompte de « 20% du montant H.T. de la commande », à verser le jour de la commande.

+ OPTIONS (Fourniture sans pose):

Légende :

= L'Option n'est pas incluse dans le prix.

= L'Option est incluse dans le prix.

OPTION ENVELOPPE



"Photo non contractuelle"

La couverture en sandwich polyurethane 150mm

(Indication informelle d'équivalence + ou - égal à l'isolation obtenue avec 300mm de laine de verre)

peau extérieure 50/100ème et peau intérieure 50/100ème galvanisé et pré-laqué.



à **2650€ H.T. Franco.**

(RAL = Couleursuivant nuancier du fabricant, nous consulter.)

Aspect lisse, nervuré, micro-nervuré.

Vis auto-perceuses incluses.

 Le bardage en sandwich polyurethane 120mm à fixation cachées :

(Indication informelle d'équivalence + ou - égal à l'isolation obtenue avec 240mm de laine de verre)

peau extérieure 50/100ème et peau intérieure 50/100ème galvanisé et pré-laqué.

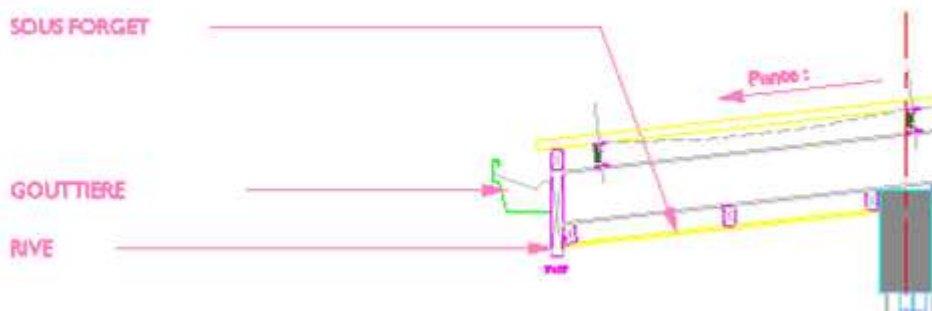
à **7900€ H.T. Franco.**

 Le bardage des rives et sous-forget, en sandwich polyurethane 120mm à fixation cachées : *(Indication informelle d'équivalence + ou - égal à l'isolation obtenue avec 240mm de laine de verre)*

peau extérieure 50/100ème et peau intérieure 50/100ème galvanisé et pré-laqué.

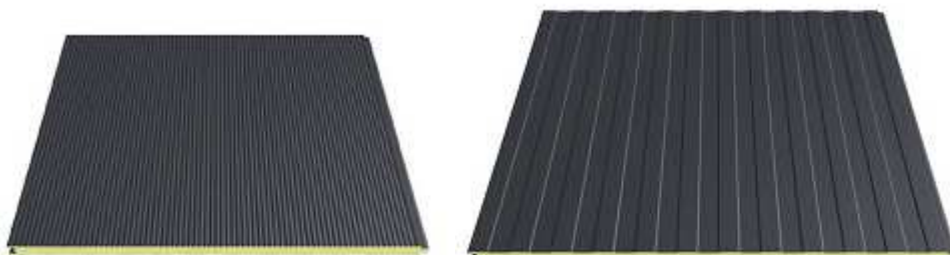
à **300€ H.T. Franco.**

(RAL suivant nuancier du fabricant, nous consulter.)



Aspect, micro-nervuré nervuré, en Pose Verticale, ou en Pose Horizontale

(RAL = Couleursuivant nuancier du fabricant, nous consulter.)



lisse, en Pose Verticale, ou en Pose Horizontale



Sandwich avec face extérieure recouverte d'un Crépi en Pose Verticale, ou en Pose Horizontale

(couleur à convenir....., avec plus-value de 5€HT/m2)

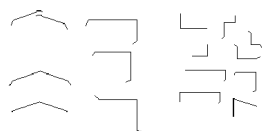


Vis auto-perceuses incluses.

+ OPTIONS (Fourniture sans pose):

Pièces pliées pour finition:

Les vis auto-perceuses nécessaires à la fixation seront fournies.



Rives en solin à 15€HT/ml xml = +..... €HT. (pas nécessaire)

Pièces d'angles extérieure à 15€HT/ml x 27 .ml = +...405.. €HT.

Pièces d'angles intérieures à 15€HT/ml x 22 .ml = +...330.. €HT.

- Faîtière à 15€HT/ml x ...5,6.....ml = +...84.... €HT. (pas nécessaire)
- Sous-faîtière à 8€HT/ml x5,6.....ml = +...44,80..... €HT. (pas nécessaire)
- Cache mousse sous gouttière à 10€HT/ml x 5,6 .ml = +...56.... €HT.
- Coiffe d'acrotère 30€HT/ml x 18 .ml = +..... €HT. (pas nécessaire)
- Rives à 20€HT/ml x ..18.....ml = +...360.... €HT.
- Bavettes à 10€HT/ml x ..24.. .ml = +...240.. €HT.

A préciser COULEURS souhaitées :

pour les Pièces Pliées.....RIVES..... ANGLES

Autres options:

Ajout de cadres supportant les ouvertures (fenêtres ou portes)

- cadres à 100 €HT/u supportant les ouvertures (fenêtres ou portes) = +..... €HT.

(Vous pourrez indiquer à notre dessinateur, les dimensions que vous souhaitez, concernant ces cadres, et vous pourrez préciser leurs emplacements, sur les façades concernées).

OPTION Fenêtre(s) et Précadres pour fenêtres et portes

.....Nous vous offrirons prochainement nos modèles de portes et fenêtres avec des **Pré-cadre(s)** qui rendent la pose, plus facile, plus rapide, et plus accessible, notamment pour les personnes souhaitant faire de l'auto-construction.

Évacuation des eaux

- .. GOUTTIERE-ALU PRELAQUEE à 48EHT/ ml soit pour une longueur de ..5,6...ml, un prix de **268,80** ..€.H.T. (+ Fonds + Naissances .) CouleurRAL à convenir.
-
-
- *les vis sont fournies .*
- (.Les crapaudines et stop feuilles, sont fournis)



-
-
- + 6,3 ml de tuyaux de descente coude(s) éventuel(s) inclus , à 35EHT/ ml, pour un prix de ... **220,50** ..€.H.T.
- CouleurRAL à convenir.

TOTAL

Prix ossature + OPTIONS Cochées de:

..... **H.T. Franco**

remise commerciale€.H.T. (nous consulter)

Soit un prix total de:

..... **€.H.T. Franco**

(Livré en France continentale, à l'adresse qui vous convient)

OFFRE DE MONTAGE

Comprenant le montage de l'ensemble des fournitures, proposées dans ce devis soit:

Montage de l'ossature

Pose de la couverture

Pose du bardage

Pose des pièces pliées de finition

(Hors pièces pliées de finition, autour des ouvertures)

(Pour fournir les pièces de finition autour des fenêtres et portes, il faut soit que nous vous fournissions, nos propres modèles de fenêtres et portes avec pré-cadres,

(Vous reporter plus haut dans ce devis, au niveau (OPTION fenêtres et pré-cadres pour fenêtres et portes).

Soit que vous nous transmettiez, les dimensions, des pièces de finition, à fournir autour des portes et fenêtres, et pour cela, il est préférable d'attendre, que les fenêtres et les portes soient posées, pour pouvoir faire un relevé de côtes très précis.

Pose des gouttières

Nota : non compris dans le devis la fourniture suffisante en eau et en électricité qui sera à votre charge.

A noter :

- La réception, le déchargement, le stockage de nos fournitures à moins de 50 mètres du lieu de construction, sera à votre charge.
- Le gardiennage de nos fournitures sera à votre charge.
- En cas de vol, la re-livraison des fournitures, vous sera facturée en plus-value.
- Le montage de nos fournitures est prévu sur un chantier accessible aux camions , semi-remorques et grues par tous temps
- Notre fourniture, en attente d'être montée devra être stockée dans un rayon de 50m du lieu de montage
- La plate-forme entre massifs devra être circulaire, sans fosse ni tranchée risquant d'entraver l'intervention de nos engins
- Dans le cas où une ligne électrique pourrait présenter un danger ou une gêne pour nos monteurs, vous devez vous assurer de son isolation ou si nécessaire de sa dépose.
- Nous nous efforcerons, de réaliser le montage, dans un délai raisonnable.

Au prix de**15000 E.H.T.**

TOTAL

Prix + OPTIONS Cochées +montage de:

..... H.T. Franco

remise commerciale€ .H.T. (nous consulter)

Soit un prix total:

.....**€ .H.T. Franco**

(Livré en France continentale, à l'adresse qui vous convient)

INFORMATION SUR LE PAIEMENT*Extrait des conditions générales de vente :*

CONDITIONS DE PAIEMENT pour l'achat d'un KIT sans le service montage:

20% à payer à la commande.

20% à payer à la signature de nos plans d'exécution, et avant mise en fabrication.

Le solde est à payer à la livraison du lot ossature principale hors pièces d'assemblages.

Les pièces d'assemblages étant expédiées sous 4 à 6 jours ouvrés après réception du paiement du solde.

CONDITIONS DE PAIEMENT pour l'achat d'un KIT avec le service montage:

(montant global = montant total des fournitures+montant total du montage).

30% du montant global à payer à la commande.

20% du montant global à payer à la signature de nos plans d'exécution, et avant mise en fabrication.

20% du montant global à payer 10 jours ouvrés, avant la livraison du lot ossature principale + pièces d'assemblages.

Ensuite le solde sera à payer à chaque situation d'avancement des travaux, soit tous les 15 jours ouvrés.

A la dernière situation d'avancement des travaux avant la réception de chantier, la somme facturée sera le total restant du, moins 5% du montant total du coût du montage.

A la réception du chantier sans réserve, ou après avoir levé les réserves éventuelles du client, GALVAKIT établira la facture du solde d'un montant de 5% du montant total du coût de levage.

En cas de refus de paiement, un courrier recommandé avec A.R. devra être adressé à GALVAKIT, sous 24Heures, motivant valablement ce refus. En cas de refus de paiement non motivé, ou de motivation farfelue, l'équipe de montage quittera le chantier, et les frais, et manques à gagner induits seront facturés au client de GALVAKIT, en plus du solde restant du, et le dossier sera transmis immédiatement au service contentieux de GALVAKIT.

Aucune réserve de garantie n'est prévue dans ce devis, donc aucune réserve de garantie ne sera acceptée.

Pour les marchés nécessitant une réserve de garantie, un document spécifique, établi entre les parties, et signé par les deux parties, (GALVAKIT et son client), sera nécessairement adjoint à ce bon de commande, au moment de la signature de ce bon de commande.

(GALVAKIT se réserve le droit dans tous les cas, de demander le paiement du solde, avant toute expédition ou enlèvement de fourniture, pour exclure tout risque d'impayé, et notamment dans le cas où il est impossible d'obtenir de garantie de paiement, auprès d'une assurance-crédit).

Autres possibilités notamment à l'export :

Un paiement 100% à 30jours de livraison, par crédit documentaire irrévocable, est envisageable, mais son acceptation sera soumise à la seule appréciation de GALVAKIT.

GALVAKIT VOUS OFFRE CETTE BOULONNEUSE



CONDITIONS GENERALES DE VENTES GALVAKIT SARL (2018-3)

Les présentes conditions sont applicables à toutes les offres de vente concernant les produits, proposés par la société GALVAKIT. (Le vendeur). L'acceptation des offres entraîne automatiquement l'acceptation des Conditions Générales de Vente détaillées ici. Il ne pourra y être dérogé, que d'un commun accord entre les parties, (Vendeur, et Acheteur).

ENGAGEMENT DU VENDEUR : Le contrat de vente ne deviendra parfait qu'après l'acceptation expresse par écrit et sans réserve par l'acheteur des conditions de l'offre établies par le vendeur. Les engagements pris par les représentants ou agents du vendeur ne sont valables qu'après confirmation écrite du vendeur.

SPECIFICATIONS TECHNIQUES : Les marchandises sont livrées conformes aux « Spécifications Techniques des Profileurs de produits plats en acier » que l'acheteur déclare parfaitement connaître. Sauf spécifications contraires, précisées dans les devis, les profils longs livrés sont profilés à partir de feuillards galvanisés suivant le "système Sendzimir Z275 suivant EN 10.346), et donc les poinçonnages et les coupes, sont réalisés après galvanisation. Sauf spécifications contraires, précisées dans les devis, les pièces d'assemblages, sont réalisées à partir de feuillards galvanisés suivant le système Sendzimir (Z275), et donc, les perçages et les découpes sont réalisés après galvanisation. Sauf spécifications contraires, précisées dans les devis, les pièces d'assemblages réalisées par soudage, sont galvanisées après fabrication. Sauf spécifications contraires, précisées dans les devis, les profils longs, obtenus par pliage, sont réalisés à partir de feuillards galvanisés suivant le système Sendzimir (Z275), et donc, les perçages et les découpes sont réalisés après galvanisation. Sauf spécifications contraires, précisées dans les devis, les boulons sont livrés avec une protection standard obtenue par electro-zingage blanc ou jaune.

LIVRAISONS : GALVAKIT n'ayant pas d'atelier de fabrication, les fournitures seront livrées par lots, directement par les fournisseurs ou sous traitants de GALVAKIT. Les livraisons de ces lots pourront s'étaler sur une à deux semaines; Les marchandises sont réputées livrées à l'acheteur en usine, ou sur son chantier, ou chez lui. L'acheteur a donc la faculté de vérifier ces marchandises sans que le vendeur ait besoin de le convoquer à cette fin. Les délais de livraison indiqués dans les devis, par le vendeur ne le sont qu'à titre purement indicatif et n'obligent ce dernier qu'en cas de garantie expresse du vendeur, et sous réserve des cas de force majeure. Donc: " Les délais annoncés par GALVAKIT, sont indicatifs, GALVAKIT décline toute responsabilité en cas de retard de livraison. Nous vous conseillons de ne pas programmer votre montage, surtout si vous souhaitez le faire faire par un professionnel, avant d'avoir reçu toutes nos fournitures, ni avant d'avoir vérifié la bonne conformité de toutes nos fournitures. Nous ne pouvons garantir les dates de livraison, celles-ci sont données par nos fournisseurs et ne sont qu'indicatives. GALVAKIT, décline toutes responsabilités, si vous avez pris des engagements contractuels avec une société de montage, et que suite à un retard de livraison de

CONDITIONS DE PAIEMENT:

20% à payer à la commande.
20% à payer à la signature de nos plans d'exécution, et avant mise en fabrication.
Le solde est à payer à la livraison du lot ossature principale hors pièces d'assemblages.
Les pièces d'assemblages étant expédiées sous 4 à 6 jours ouvrés après réception du paiement du solde.

(GALVAKIT se réserve le droit dans tous les cas, de demander le paiement du solde, avant toute expédition ou enlèvement de fourniture, pour exclure tout risque d'impayé, et notamment dans le cas où il est impossible d'obtenir de garantie de paiement, auprès d'une assurance crédit).

Autres possibilités notamment à l'export, à convenir au moment de la commande:

Un paiement 100% à 30 jours de livraison, par crédit documentaire irrévocable.

L'acheteur, a la possibilité de venir vérifier, la bonne qualité de la marchandise avant paiement, dans les locaux de GALVAKIT, ou dans les locaux des sous traitants et fournisseurs de GALVAKIT.

Exportation:

Des conditions de paiement particulières, s'appliquent en cas d'exportation des produits GALVAKIT: L'acompte de 20% à payer à la commande passe alors de 20% à 30%, ensuite un deuxième acompte de 30% est à payer à la réception de nos plans d'exécution, et avant de lancer la mise en fabrication, ensuite le solde est à verser 10 jours avant le déclenchement de la livraison.

Un paiement 100% à 30 jours de livraison, par crédit documentaire irrévocable, est envisageable, mais son acceptation sera soumise à la seule appréciation de la société GALVAKIT.

PAIEMENT : En cas d'impayés, à l'échéance de nos factures, nous émettons une première relance. Si cette relance reste sans effet, nous transmettons, le dossier, à notre service de recouvrement. Ce dernier nous facturant ses honoraires, à hauteur de 25% du montant des factures, nous répercutons le montant de ces honoraires, sur les sommes restant dues par nos clients. Si l'action de notre service de recouvrement est infructueuse, les pénalités suivantes, s'appliquent, et s'ajoutent aux 25%, de majoration, explicités plus haut:

A savoir : « Le non paiement à l'échéance convenue entraîne d'une part le versement de 1% par mois de retard sur les sommes dues, d'autre part, une pénalité pour frais. de gestion, égale à 10% du montant dû, et ce, sans mise en demeure en ce qui concerne les intérêts conventionnel, et après mise en demeure par lettre recommandée, restée infructueuse pendant quinze jours en ce qui concerne les pénalités ». En cas de non paiement à l'échéance, le vendeur aura la faculté de suspendre l'exécution à toute autre vente en cours de plein droit et sans mise en demeure, voire de résoudre lesdites ventes, un mois

nos fournitures, celle-ci vous facture des pénalités pour dédommagement, de chantier bloqué. Si vous avez besoin d'un engagement ferme, sur un délai de livraison, celui-ci devra faire l'objet d'un contrat spécifique établi entre vous (le client de GALVAKIT = L'acheteur), et GALVAKIT sur un document annexe, indépendant du bon de commande. Toute commande n'ayant pas fait l'objet d'un contrat spécifique signé entre GALVAKIT et son client, concernant un engagement sur une date de livraison ferme, prévoyant des pénalités de retard précises et parfaitement définies, sera soumis à nos conditions générales de vente, et ne pourra donner lieu à aucun dédommagement, pour retard de livraison. GALVAKIT se réserve le droit d'accepter ou de refuser les commandes, qui nécessitent un engagement ferme contractuel, sur une date de livraison.

Les demandes de modifications des plans d'exécution, après réception des commandes, sont susceptibles d'entraîner des majorations, et des retards de livraison. En cas de livraisons échelonnées, chaque livraison sera considérée comme faisant partie d'un contrat séparé. La non exécution d'une livraison, ne rendra pas nul, le contrat en ce qui concerne les autres livraisons, et aucun défaut affectant une livraison, ne pourra autoriser l'acheteur à résilier l'ensemble du contrat.

Particularité en cas d'exportation: GALVAKIT n'ayant pas d'atelier de fabrication, les fournitures seront livrées chez votre transitaire par lots, directement par les fournisseurs ou sous traitants de GALVAKIT. Les livraisons de ces lots pourront s'étaler sur une à deux semaines, il faut donc que votre transitaire ait la capacité de stocker ces fournitures expédiées par lots, en attendant de pouvoir les expédier après regroupage, et chargement éventuel en containers, vers leur adresse de destination. Les délais de livraison indiqués par GALVAKIT, sont indicatifs, et GALVAKIT décline toute responsabilité en cas de retard de livraison, pouvant entraîner un retard ou report d'expédition des marchandises, par votre transitaire. GALVAKIT décline toute responsabilité, en cas de préjudice, pouvant être la résultante d'un retard de livraison, causé par GALVAKIT.

Dans le cas, où le transport est pris en charge par GALVAKIT, en cas de non prise en charge des marchandises par le réceptionnaire au port d'arrivée, (ou autre lieu de transit), tous les frais de stockage, storage, stationnement, demurrage, détention, etc... seront pris en charge, par le donneur d'ordre/client de GALVAKIT, qui l'accepte.

EXPEDITIONS : Les marchandises voyagent aux risques et périls de l'acheteur, même en cas de vente franco, ou en port dû. Les marchandises non enlevées dans un délai de 20 jours après notification par lettre par le vendeur de leur mise à disposition pourront être expédiées au destinataire en port dû ou facturées à disposition.

RECLAMATIONS : Les réclamations relatives aux dimensions, quantité, défauts apparents de qualité, composition ou état des marchandises, ne seront prises en considération, que si elles sont formulées avant mise en œuvre, ou avant ré-expédition des produits, vers une autre destination, que le lieu de destination indiqué au contrat, par lettre recommandée dans un délai de 48 heures, à compter de l'arrivée des marchandises au lieu de destination indiqué au contrat et que si l'acheteur a dûment fait valoir ses réserves, auprès du transporteur.

Conseils pour la réception de vos marchandises : Malgré le soin apporté à l'emballage de notre marchandise, il peut arriver que celle-ci soit abîmée au cours de l'acheminement : prenez donc soin de vérifier l'état et le nombre de colis. En cas d'une quelconque détérioration du colis ou de manquant, vous pouvez opter pour le refus du colis ou l'acceptation de ce dernier sous réserves.

Dans les deux cas, il est indispensable d'effectuer successivement les opérations suivantes :

- 1° Ouvrir le colis et vérifier le nombre et l'état des produits.
- 2° Inscire les réserves précises et caractérisées sur le document de décharge en présence du livreur.
- 3° Confirmer ces réserves, dans les 48 heures par lettre recommandée au transporteur

Cette précaution vous permettra, si besoin est, de bénéficier de l'assurance transport que nous souscrivons. Aucun

après une mise en demeure restée infructueuse.

Note de calculs: La note de calculs sera fournie, sous un délai de 2 à 3 mois après réception du paiement. Le coût de la note de calculs est à verser, en totalité le jour de la commande du bâtiment. Ce coût viendra s'ajouter à l'acompte de « 20% du montant H.T. de la commande », à verser le jour de la commande. Aucune note de calcul ne sera fournie, si elle n'a pas été commandée, et payée en totalité le jour de la commande du bâtiment.

PROPRIETE ET RISQUE : La marchandise demeure la propriété du vendeur jusqu'à paiement intégral du prix. Le transfert de propriété ne s'opère au profit de l'acquéreur qu'après le paiement de la dernière échéance. L'acheteur n'en supporte pas moins tous les risques que la marchandise peut courir ou occasionner. En cas de non-paiement par l'acheteur, le vendeur, sans perdre aucun de ses droits, pourra exiger par lettre recommandée, avec accusé de réception, la restitution des biens aux frais et risques de l'acheteur. Le vendeur pourra unilatéralement et immédiatement faire dresser l'inventaire de la marchandise impayée par l'acheteur. En cas de restitution, les montants déjà versés à la date de cette restitution resteront acquis par le vendeur à titre de dommages et intérêts. L'acheteur encourt les risques afférents aux marchandises dès leur remise matérielle, la prise de possession entraînant celle des risques. Notre réserve de propriété, porte aussi bien sur les marchandises, que sur les prix, si elles ont été revendues.

FORCE MAJEURE : Le vendeur ne sera pas tenu responsable de la non-exécution d'une obligation d'un contrat quelconque, en cas de force majeure. Sont notamment considérés comme tels les guerres, grèves totales ou partielles, conflits sociaux, incendies, catastrophes naturelles, pénuries de composants ou de carburants, tout accident grave, retrait, suspension ou refus d'autorisation de toute administration, empêchant ou réduisant la fabrication ou le transport.

RESILIATION DE COMMANDES : En cas d'annulation ou de résiliation de commande le montant de l'indemnité acquise au vendeur est égal à 20% minimum du montant de la commande, sauf pour lui à demander réparation plus complète du préjudice.

LOI APPLICABLE : Tout contrat de vente sera, sous tous ses aspects, quels que soient la nationalité du cocontractant et le lieu où le contrat sera signé, soumis dans son intégralité à la loi Française.

CLAUDE ATTRIBUTIVE DE COMPETENCE : En cas de contestation relative à l'exécution du présent contrat pour quelque motif que ce soit, seul le Tribunal de Commerce de BOULOGNE SUR MER, 62201 (France), sera compétent.

Cette compétence ne sera en aucun cas altérée ou modifiée, par les modalités contractuelles, lieu de livraison, mode de paiement, appel en garantie, ou par la pluralité de défendeurs.

Comme rappelé dans nos conditions générales de vente, Galvakit SARL est une société de vente en gros, de systèmes d'assemblages en KIT.

Les systèmes GALVAKIT, permettent de réaliser des ossatures de Bâtiments KIT.

Le client de GALVAKIT, est seul responsable, de la mise en œuvre des systèmes GALVAKIT, dans le respect des normes de construction, en vigueur dans le pays de destination, et d'implantation des systèmes KIT, GALVAKIT. Nous attirons l'attention de nos client, sur la réglementation, quand à la mise à la terre, des ossatures métalliques. Suivant la destination des ossatures métalliques, la mise à la terre, peut être, recommandée, ou obligatoire. GALVAKIT décline toute responsabilité, sur ce point en cas de non respect, des normes et obligations.

GALVAKIT, décline toute responsabilité, si un client met en œuvre les systèmes KIT GALVAKIT, dans des régions où les conditions climatiques, ou l'altitude, sont telles qu'elles imposent de mettre en œuvre des ossatures plus résistantes,

recours n'est possible si ces règles n'ont pas été respectées !
Ne jamais noter « Accepté sous réserve de déballage » ou « Accepté sous réserve de contrôle », ces mentions n'ont aucune valeur légale, elles sous-entendent au contraire que les colis ont été réceptionnés en bon état.

RESPONSABILITE : La responsabilité directe ou indirecte du vendeur est expressément limitée, au choix de ce dernier, c'est-à-dire, soit au remplacement des marchandises reconnues défectueuses, soit au remboursement de leur valeur, à l'exclusion de tout paiement d'indemnité à quelque titre que ce soit.

PRIX : Les prix s'entendent hors taxes pour marchandises non emballées, chargées sur camion, départ usine. Les prix mentionnés dans toute proposition, sont basés sur la situation en vigueur à la date de communication de ladite proposition.

que celles commandées à GALVAKIT, par ce client.

Nous conseillons aux clients qui ont besoin d'une garantie décennale, ou qui souhaitent avoir une garantie décennale, couvrant leur construction, de contacter un artisan monteur, ou un entrepreneur habilité, à réaliser de tels travaux de construction.

Rappel

Pour les constructions neuves, les rénovations de grande ampleur ou les aménagements divers : La garantie décennale s'applique dès lors que les travaux sont réalisés par une entreprise. La garantie décennale protège le maître d'ouvrage contre les vices et malfaçons affectant le sol, le bâtiment, et la non conformité à certaines normes obligatoires. Toute entreprise dont l'objet est la réalisation de tels travaux a pour obligation légale de souscrire une assurance décennale. La loi 78.12 du 4 janvier 1978.

Extrait: **CONDITIONS DE PAIEMENT:** (voir aussi les précisions complémentaires ci-dessus)

20% à payer à la commande.

20% à payer à la signature de nos plans d'exécution, et avant mise en fabrication.

Le solde est à payer à la livraison du lot ossature principale hors pièces d'assemblages.

Les pièces d'assemblages étant expédiées sous 4 à 6 jours ouvrés après réception du paiement du solde.

(GALVAKIT se réserve le droit dans tous les cas, de demander le paiement du solde, avant toute expédition ou enlèvement de fourniture, pour exclure tout risque d'impayé, et notamment dans le cas où il est impossible d'obtenir de garantie de paiement, auprès d'une assurance crédit).

Autres possibilités notamment à l'export:

Un paiement 100% à 30 jours de livraison, par crédit documentaire irrévocable, est envisageable, mais son acceptation sera soumise à la seule appréciation de GALVAKIT.

(Sauf spécification contraire, nos prix sont valables en France continentale, pour livraison en KIT, assemblage et montage non inclus). Nos prix sont valables 1 mois à compter de la réception de nos offres. Les photos jointes à ce devis sont non contractuelles. Nous nous réservons le droit de modifier nos pièces d'assemblage à tout moment, dans le seul but, d'améliorer les rapports Qualité/Prix/ et Solidité/Prix. Nos pièces d'assemblage ont généralement une épaisseur minimale de 4mm, néanmoins certaines pièces d'assemblage d'ossatures de maison, et certains contreventements peuvent être réalisés, en épaisseurs 2mm, dans le respect des normes, et sans que cela nuise à la solidité de nos systèmes KIT. Les poids, et les longueurs des profils précisés dans nos offres, le sont à titre indicatif. Nous nous réservons le droit de remplacer un profil Sigma, par un profil C ou Omega ou Zed, de résistance équivalente ou supérieure, et inversement, en fonction de leur disponibilité, chez nos fournisseurs, sans que cela ne puisse remettre en cause d'aucune manière, le contrat conclu. Quand nous fournissons une note de calculs, nous nous réservons le droit de changer les sections des profils, si la note de calculs l'autorise au regard des normes en vigueur, sans que cela ne puisse remettre en cause d'aucune manière, le contrat conclu. Seuls les produits expressément chiffrés et commandés seront livrés. Les indications concernant les capacités d'isolation, des produits offerts, sont données à titre d'information approximative, et n'engagent pas GALVAKIT, en cas d'erreur. Les compléments d'étanchéité, les joints, les obturateurs d'ondes, les membranes d'étanchéité, les bombes de mousse de polyuréthane, ... non chiffrés et donc non commandés, ne seront ni livrés ni dus. La peinture de protection à appliquer sur les tranches, non protégées obtenues après découpe dans nos ateliers ou dans les ateliers de nos fournisseurs, n'est pas fournie. Les pièces de finitions en pièces pliées, non chiffrées, et donc non commandées ne seront ni livrées, ni dues. Les coupes biaisées, les coupes autour des ouvertures, et autres coupes de finitions, sont à réaliser sur chantier. Il est de la responsabilité de nos clients, de savoir mettre en œuvre dans les règles de l'art, les produits qu'ils nous achètent. Dans le cas contraire nous leur suggérons de passer par un professionnel. Nos prix ne sont réputés fermes que quand, nous avons encaissé votre chèque d'acompte. Néanmoins, en cas de hausse brutale du prix de l'acier, nous répercutons la hausse des prix de nos fournisseurs, sans préavis, et dans son intégralité.

GALVAKIT exerce une activité de négoce, achat-revente de profils, de systèmes de fixation et d'assemblage, et d'autres produits du bâtiment. (Il est expressément convenu entre le client de GALVAKIT et GALVAKIT, que la responsabilité de GALVAKIT, ne pourra être engagée, si les ossatures GALVAKIT, et autres systèmes, pièces, ou produits vendus par GALVAKIT, sont mis en œuvre dans des conditions inappropriées, notamment au regard des règles de la construction, en vigueur dans le pays et la région de destination.) . Le client de GALVAKIT, s'engage à ne pas utiliser les croquis et plans fournis par GALVAKIT, pour d'autres achats futurs. De même les fournisseurs de GALVAKIT, en acceptant cette commande, s'engagent formellement, à ne pas utiliser les croquis et plans qui leurs sont fournis par GALVAKIT, et qui sont la propriété de GALVAKIT, pour leur propre compte. En cas d'impayés, à l'échéance de nos factures, nous émettons une première relance. Si cette

relance reste sans effet, nous transmettons, le dossier, à notre service de recouvrement. Ce dernier nous facturant ses honoraires, à hauteur de 25% du montant des factures, nous répercutons le montant de ces honoraires, sur les sommes restant dues par nos clients. La livraison se fera en une seule fois, ou en plusieurs fois, par postes, ou lots. Information sur nos délais: **Délais OSSATURES, Prévoir un délai de livraison de 3 à 6 semaines pour des KIT(s) déjà étudiés et dessinés, et de 6 à 12 semaines pour des KIT(s) à étudier et à dessiner. Délais Couvertures, bardages, pièces pliées, portes, fenêtres, Prévoir un délai supplémentaire de 0 à 1 semaine pour des KIT(s) déjà étudiés et dessinés, et de 1 à 3 semaines pour des KIT(s) à étudier et à dessiner, et pour des KIT(s) déjà étudiés mais à modifier.** Pour des commandes complexes, les délais de livraisons peuvent être plus importants. Les délais annoncés par GALVAKIT, sont indicatifs, GALVAKIT décline toute responsabilité en cas de retard de livraison. Nous vous conseillons de ne pas programmer votre montage, surtout si vous souhaitez le faire faire par un professionnel, avant d'avoir reçu toutes nos fournitures, ni avant d'avoir vérifié la bonne conformité de toutes nos fournitures. Nous ne pouvons garantir les dates de livraison, celles-ci sont données par nos fournisseurs et ne sont qu'indicatives. GALVAKIT, décline toutes responsabilités, si vous avez pris des engagements contractuels avec une société de montage, et que suite à un retard de livraison de nos fournitures, celle-ci vous facture des pénalités pour dédommagement, de chantier bloqué. Si vous avez besoin d'un engagement ferme, sur un délai de livraison, celui-ci devra faire l'objet d'un contrat spécifique établi entre vous (le client de GALVAKIT), et GALVAKIT sur un document annexe, indépendant du bon de commande. Toute commande n'ayant pas fait l'objet d'un contrat spécifique signé entre GALVAKIT et son client, concernant un engagement sur une date de livraison ferme, prévoyant des pénalités de retard précises et parfaitement définies, sera soumis à nos conditions générales de vente, et ne pourra donner lieu à aucun dédommagement, pour retard de livraison. GALVAKIT se réserve le droit d'accepter ou de refuser les commandes, qui nécessitent un engagement ferme contractuel, sur une date de livraison.

Le délai de livraison court à compter de la date d'encaissement de votre acompte. **L'acompte à nous verser à la commande est de 20% du prix HT, par chèque libellé à l'ordre de GALVAKIT. (Pour des livraisons hors de la France métropolitaine, nous demandons, une garantie de paiement, (exemple : crédit documentaire, ou autre à convenir, se reporter à nos conditions générales de vente). (Nota: Les délais de livraisons prévisionnels, s'entendent hors périodes de congés)...** Nota: (Pour les sandwich(s) ou profils fabriqués en Europe, en dehors de la France et de la Belgique, le paiement se fait à la commande, (ou au plus tard 1 mois avant la date de livraison souhaitée), et s'ajoute à l'acompte de 20%, à verser à la commande, car GALVAKIT doit payer les fournisseurs à la commande.)

Bon pour commande au prix deEUROS HT. Franco.

Madame, Monsieur, Sté..... Profession

Adresse.....

Tél Fax Email

+ Signature de l'acheteur + (si entreprise) Cachet commercial + vos initiales en bas de chaque page.
 " La signature entraîne l'acceptation sans réserve, de nos conditions générales de vente"

"Lu et approuvé bon pour accord" au prix de.....Euros HT. + (TVA 20% en sus)

Avec un délai de livraison souhaité vers le

Prévoir la livraison à l'adresse indiquée ci-dessous :

Fait le.....201...

(Le déchargement des marchandises est à la charge du client. Le client doit prévoir un engin de manutention avec fourches, adapté au déchargement de fardeaux pouvant peser jusqu'à deux tonnes. Le client doit s'efforcer de ne pas faire attendre le chauffeur du camion, qui livre la marchandise). (Si le client n'est pas joignable, et pas présent le jour de la livraison, et que celle-ci ne peut donc se faire, les frais de retour de la marchandise, et les frais de re-livraison, seront facturés en plus valeur au client, et le paiement des marchandises et de cette plus value, sera exigé avant toute re-livraison). (si le lieu de livraison, interdit la livraison par semi-remorque, le client devra le préciser le jour de

la commande, sinon les frais de retour de la marchandise, et les frais de re-livraison, seront facturés en plus value au client, et le paiement des marchandises et de cette plus value, sera exigé avant toute re-livraison. Si le lieu de livraison, interdit la livraison par semi-remorque, une plus value minimum de 500€H.T. sera facturée, elle s'ajoutera, au coût total de la commande)

Vous remerciant pour votre consultation, nous sommes à votre disposition, pour vous donner toutes les informations complémentaires que vous souhaitez.

GALVAKIT (France) **8A rue Simon Ogier 62500 SAINT OMER.**

Tél : 09.53.51.16.96 Fax : 01.79.73.18.03

Site: <http://www.galvakit.com> E.mail message@galvakit.com

SARL au capital de 5000^E Siret 528 367 840 00022 RCS Boulogne sur Mer (62). N° TVA FR51 528367840

Renseignements téléphoniques du lundi au jeudi de 9H à 12H et de 14H30 à 17H et le vendredi de 9H à 12H.